

INNOVATION MX



PILOT
SYSTEM

Die ultimative Steuerung

MX 

ÜBERTRIFFT IHRE ERWARTUNGEN

Endlich eine integrative Steuerung: **3. Funktion direkt und schrittweise** und **kombinierte Bewegungen** (Heben + Kippen + 3. Funktion).

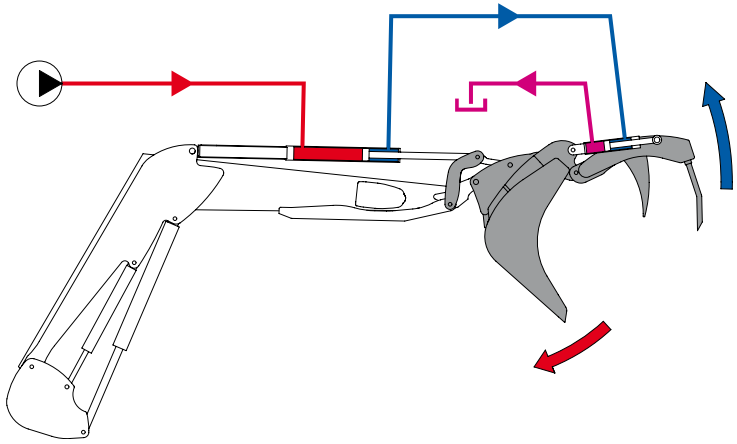
DIRECT CONTROL JOYSTICK

> 3. FUNKTION DIREKT UND SCHRITTWEISE

Der im oberen Teil des Einhebels integrierte **Direct Control Joystick** hat 2 Bolzen, mit denen **die 3. UND die 4. Funktion** durch einen einfachen Daumendruck direkt und schrittweise aktiviert werden können.

> KOMBINIERTER BEWEGUNGEN INNOVATION MX

Das e-Pilot System ist die einzige Steuerung, die dafür entwickelt wurde, schnell **bis zu 3 Bewegungskombinationen** auszuführen. Damit kann **gleichzeitig ohne Geschwindigkeitsverlust das An-/Auskippen und die 3. Funktion betätigt werden**.



AUTO-UNLOAD System



AUTO-LEVEL System



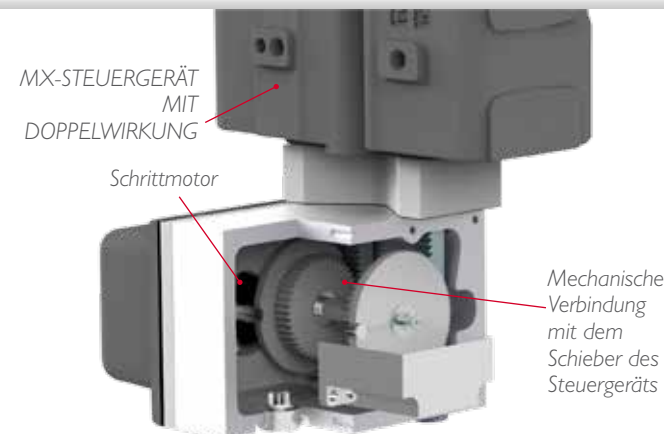
> AUTOMATISIERTE FUNKTIONEN

Mit dem **AUTO-UNLOAD System** kann eine Ladung durch gleichzeitiges Betätigen der Öffnung des Greifers und des Auskippen der Schaufel entleert werden. Das **AUTO-LEVEL System** sorgt danach für die automatische Rückstellung der Schaufel in die Waagrechte.

ZENTRALISIERUNG DER DATEN DURCH SERVOMOTOR

Ein in der Schlepperkonsole untergebrachtes **wasserfestes, stoßfestes und gegen elektromagnetische Störungen geschütztes Modul** sorgt für die Kommunikation zwischen dem Bedienhebel und dem MX-Hydrauliksteuergerät. Die BUSCAN-Drahtverbindung gewährleistet eine besonders einfache Montage und **Integration in der Kabine**.

Das Steuergerät mit Doppelwirkung ist seinerseits mit **2 Schrittmotoren** ausgestattet, die mechanisch an die Schieber des Steuergeräts angeschlossen sind, um eine reaktive, präzise und von hydraulischen Störungen des Schleppers unabhängige Steuerung zu gewährleisten.



DIRECT CONTROL JOYSTICK
 ↔ 3. Funktion **direkt und schrittweise**
 ↔ **AUTO-UNLOAD & AUTO-LEVEL System** (automatisches Entleeren und Niveaurückstellung)

langes Drücken + 3. Funktion:
 Verriegelung/Entriegelung des Werkzeugs mit FAST-LOCK oder SPEED-LINK System (bei entsprechender Ausrüstung des Frontladers)

langes Drücken + :
 Aktivierung der 3. Dauerfunktion

kurzes Drücken
 Auswahl **4. Funktion** oder AUTO-UNLOAD/AUTO-LEVEL System

langes Drücken:
 Personalisierung des DIRECT CONTROL Joysticks

BREMSE
1 x Drücken: Verzögerung An-/Auskippen
2 x Drücken: Verzögerung 3./4. Funktion
3 x Drücken: Verzögerung An-/Auskippen und 3./4. Funktion

⊗ Elektrische Aktivierung/Deaktivierung der Aufhängung **SHOCK ELIMINATOR**

ON/OFF des Griffs

EIGENSCHAFTEN

FUNKTION	ANWENDUNG
3./4. Funktion direkt und schrittweise	Aktiviert beispielsweise das Öffnen/Schließen eines Greifers. Kombinierte Bewegungen: Anheben + An-/Auskippen + 3. Funktion
AUTO-UNLOAD/AUTO-LEVEL System	Öffnen des Greifers und Leeren der Schaufel mit einer einzigen Bewegung mit anschließender automatischer Werkzeuagrückstellung.
Automatisches Schütteln des Werkzeugs	Festkleben von Material an der Schaufel wird verhindert.
3. Dauerfunktion	Versorgung eines Hydraulikmotors ohne Dauerdruck auf die Taste (z. B.: Schraube Silagetopf).
An-/Auskippbremse und/oder 3./4. Funktion	Gewährleistung einer völlig kontrollierten und sicheren Steuerung.
Dauerschwimmstellung	Ermöglicht es, dem Bodenrelief zu folgen (z. B.: Nivellierungen).

* Für künftige zusätzliche Schlepper-/Frontladerfunktionen vorgesehen.



Sehen Sie das Video zum

PILOT
SYSTEM

auf

MX Web TV

YouTube

MX 

ÜBERTRIFFT IHRE ERWARTUNGEN